



CATEGORIZACIÓN
de los mamíferos de
Argentina



Sociedad Argentina para el
Estudio de los Mamíferos



Ministerio de Ambiente
y Desarrollo Sostenible
Argentina

Rhyncholestes raphanurus

Comadreja trompuda

VU

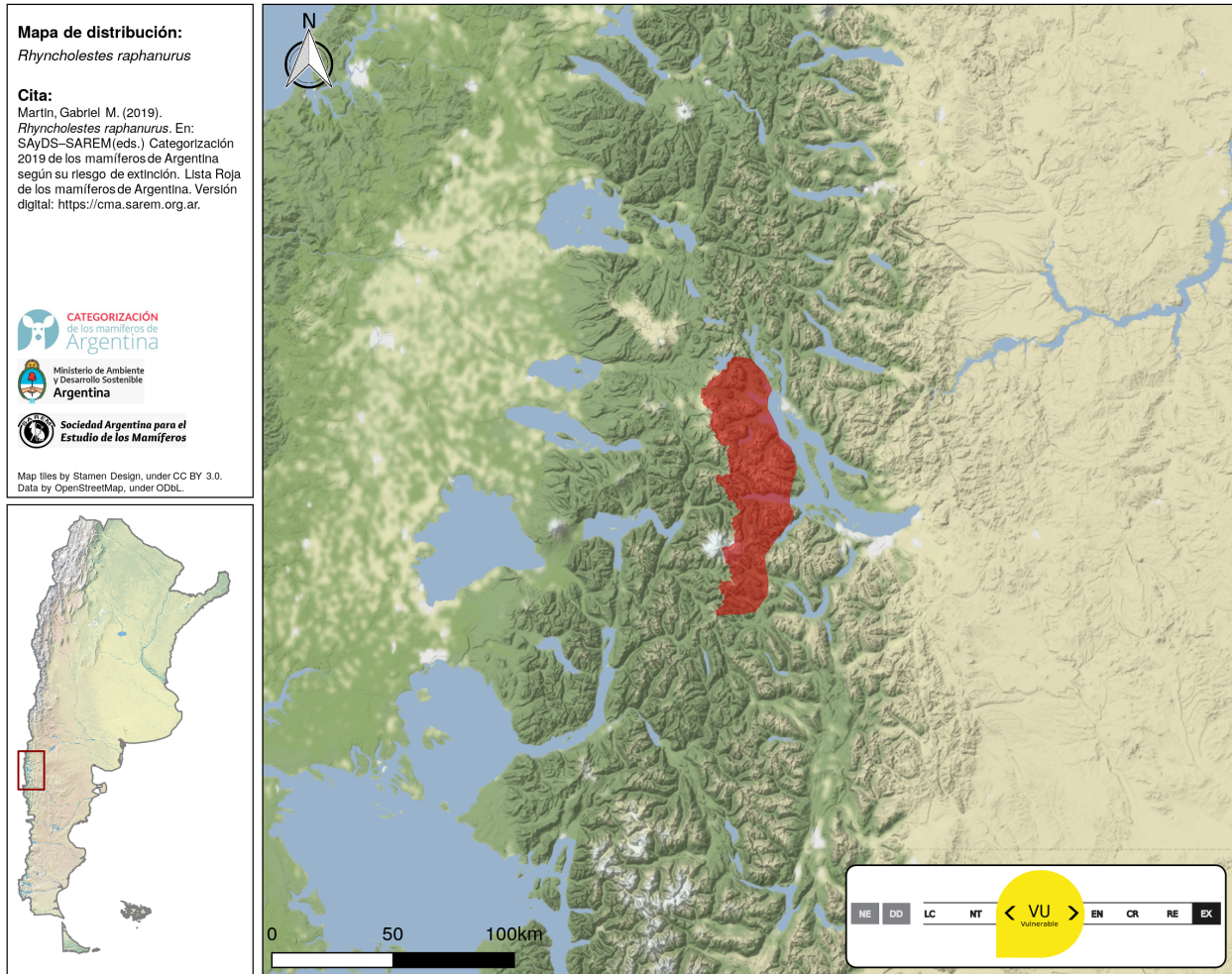
Vulnerable



Foto: Patterson Lang y Meserve

Cita sugerida: Martin, Gabriel M.. (2019). *Rhyncholestes raphanurus*. En: SAyDS–SAREM (eds.) Cate-
gorización 2019 de los mamíferos de Argentina según su riesgo de extinción. Lista Roja de los mamíferos
de Argentina. <http://doi.org/10.31687/SaremLR.19.003>

ÁREA DE DISTRIBUCIÓN ACTUAL



CATEGORÍAS DE CONSERVACIÓN

Categoría Nacional de Conservación 2019

VU (Vulnerable)

Criterios y subcriterios

D2

Justificación de la categorización

La especie cuenta con una única localidad de registro en Argentina (Puerto Blest, Parque Nacional Nahuel Huapí), y tiene una distribución restringida en la ecorregión de los Bosques Templados Valdivianos (Martín 2011). Por lo tanto su área de ocupación es restringida y tiene un bajo número de localidades con una posibilidad razonable de verse afectados por una amenaza futura que podría elevar al taxón a En Peligro Crítico (CR) o Extinta (EX) en un tiempo muy corto. Sin embargo, existe hábitat en Argentina que podría considerarse apto para la especie y que, aún sin haber sido muestreado, presenta altas (i.e., >70%) probabilidades de ser ocupado (Martín 2011).

Categoría Res. SAyDS 316/21

Amenazada

Categoría Res. SAyDS 1030/04

VU (Vulnerable)

Categorías nacionales de conservación previas (SAREM)

2012	VU (Vulnerable)	B1a;D1
2000	VU (Vulnerable)	A1b;B1;D1
1997	VU (Vulnerable)	A1b

Homologación categoría 1997 VU (Vulnerable)

Categorías de conservación actuales en países vecinos

País	Categoría	Año	Cita
Chile	VU (Vulnerable)	2011	MMA (2011)

Evaluación global UICN

Año de evaluación	Categoría
2017	NT (Casi Amenazada)

TAXONOMÍA Y NOMENCLATURA

Orden	Paucituberculata
Familia	Caenolestidae
Nombre científico	<i>Rhyncholestes raphanurus</i> Osgood, 1924
Nombre común	Comadreja trompuda
Nombres comunes locales	Ratón runcho austral
Nombres comunes en inglés	Chilean shrew opossum Long-nosed shrew opossum

Comentarios taxonómicos

Rhyncholestes raphanurus es una de las siete especies actuales del orden Paucituberculata y el único que vive en nuestro país (Birney et al. 1996). La especie tiene una distribución disyunta, una continental y otra insular (isla de Chiloé), que algunos autores han referido como dos especies diferentes (Bublitz 1987): *R. raphanurus* para la forma insular, *R. continentalis* para la forma continental. Análisis morfológicos y morfométricos posteriores, no dieron sustento a esta separación (Martin 2008).

INFORMACIÓN RELEVANTE PARA LA EVALUACIÓN

Tendencia poblacional actual: desconocida

Se desconoce aspectos básicos sobre la ecología de la especie y su tendencia poblacional.

Tiempo generacional: 2.74 años

Tiempo generacional, justificación: Pacifici et al. (2013)

RANGO GEOGRÁFICO, OCURRENCIA Y ABUNDANCIA

Experiencias de reintroducción o erradicación: no

Valorización socioeconómica de la especie

La especie no tiene uso comercial o valoración social, debido principalmente a su desconocimiento.

Necesidades de investigación y conocimiento

Rhyncholestes raphanurus es el cenoléstido con distribución más austral, es la única especie de su género y presenta una distribución conocida por menos de 25 localidades (Martin 2011). Existe muy poca información básica sobre su ecología, comportamiento y fisiología (Martin 2008, 2011), desconociéndose, además, cómo las modificaciones en el hábitat restringido que habita influyen en su conservación. La especie es, probablemente, uno de los marsupiales menos conocidos de Argentina y Sudamérica.

BIBLIOGRAFÍA

LITERATURA CITADA

BIRNEY, E. C., R. S. SIKES, J. A. MONJEAU, N. GUTHMANN, & C. J. PHILLIPS. 1996. Comments on Patagonian marsupials from Argentina. Contributions in Mammalogy: a Memorial Volume Honoring Dr. J. Knox Jones Jr'. (H. H. Genoways & R. J. Baker, eds.). Museum of Texas Tech University: Lubbock, Texas.

BUBLITZ, J. 1987. Untersuchungen zur Systematik der rezenten Caenolestidae Trouessart, 1898: unter Verwendung craniometrischer Methoden. Bonner Zoologische Monographien 23:1–96.

KELT, D. A. 2000. Small mammal communities in rainforest fragments in central southern Chile. Biological Conservation 92:345–358.

MARTIN, G. M. 2008. Sistemática, distribución y adaptaciones de los marsupiales patagónicos. Tesis de Doctorado. Universidad Nacional de La Plata, Argentina.

MARTIN, G. M. 2011. Geographic distribution of *Rhyncholestes raphanurus* Osgood, 1924 (Paucituberculata: Caenolestidae), an endemic marsupial of the Valdivian Temperate Rainforest. Australian Journal of Zoology 59:118–126.

MMA. 2011. RCE–Reglamento de Clasificación Especies DS 41. Ministerio del Medioambiente. Gobierno de Chile.

PACIFICI, M. ET AL. 2013. Database on generation length of mammals. Nature Conservation 5:87–94.

PATTERSON, B. D., P. L. MESERVE, & B. K. LANG. 1989. Distribution and abundance of small mammals along an elevational transect in temperate rain forests of Chile. Journal of Mammalogy 70:67–78.

PATTERSON, B. D., P. L. MESERVE, & B. K. LANG. 1990. Quantitative habitat associations of small mammals along an elevational transect in temperate rain-forests of Chile. Journal of Mammalogy 71:620–633.

LITERATURA DE REFERENCIA

PATTERSON, B. D. 2015. Order Paucituberculata. Family Caenolestidae (Shrew-opossums). Handbook of the mammals of the world. Vol. 5. Monotremes and marsupials (D. E. Wilson & R. A. Mittermeier, eds.). Lynx Editions, Barcelona.

PATTERSON, B. D., & M. H. GALLARDO. 1987. *Rhyncholestes raphanurus*. Mammalian Species 286:1–5.

AUTORES Y COLABORADORES

AUTORES

Martin, Gabriel M.

Centro de Investigacion Esquel de Montaña y Estepa Patagónica (CIEMEP) - CONICET y Universidad Nacional de la Patagonia "San Juan Bosco", Esquel, Chubut, Argentina